

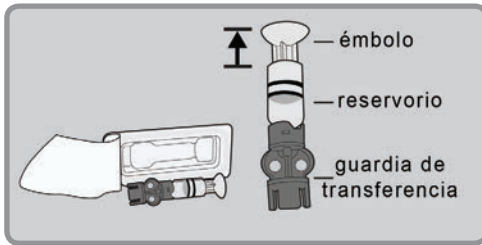
Para rebobinar el pistón de la bomba:



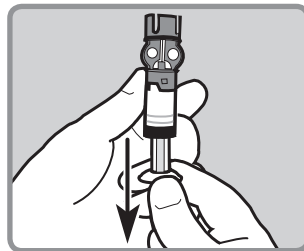
1. Lávese las manos. Remueva el equipo de infusión viejo de su cuerpo y el reservorio de la bomba.
2. Vaya a **Reservorio + Eq.Infus** en **MENÚ PRINCIPAL**, después elija **Config. reservorio** para abrir la pantalla de **REBOBINAR**. Presione **ACT** para rebobinar.

Para llenar el reservorio:

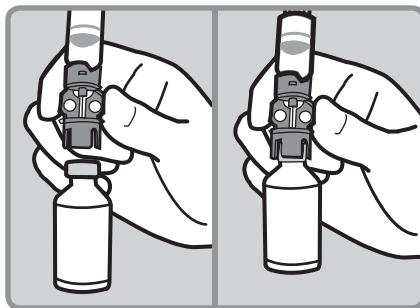
1. Remueva el reservorio del paquete.



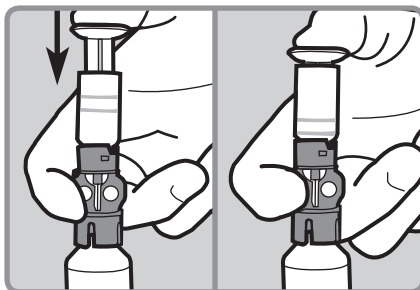
2. Jale el émbolo hacia abajo para llenar el reservorio con aire.



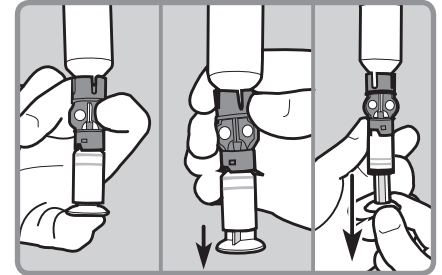
3. Después de limpiar la tapa de la ampollita con alcohol, sostenga el guardia de transferencia azul y presiónelo en la ampollita.



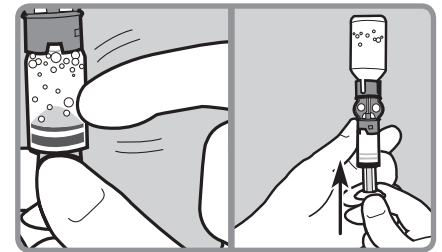
4. Use el pulgar para empujar el aire del reservorio en la ampollita. Continúe empujando el émbolo hacia abajo.



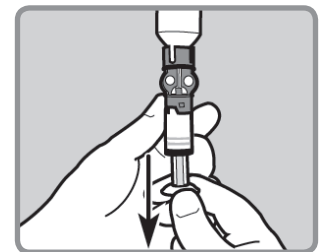
5. Siga empujando el émbolo mientras voltea la ampollita (ampollita arriba y reservorio abajo). Suelte el émbolo. Jale lentamente el embolo para llenar el reservorio de insulina.



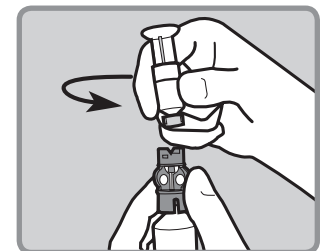
6. Revise que no haya burbujas en el reservorio. Golpee ligeramente un lado del reservorio para forzar a las burbujas de aire que salgan a la parte de arriba del reservorio. Empuje el émbolo hacia arriba para mover las burbujas a la ampollita de insulina.



7. Después de remover las burbujas de aire, jale el émbolo de nuevo para llenar el reservorio con suficiente insulina para 2 a 3 días.

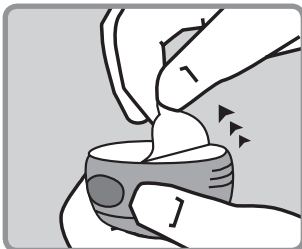
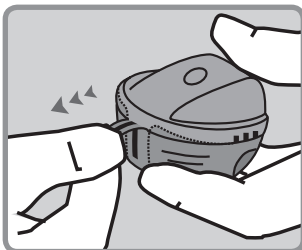


8. Voltee la ampollita para que quede abajo. Sostenga el guardia de transferencia azul con una mano. Con la otra mano voltee el reservorio en dirección contra reloj y jálelo de forma recta hacia arriba hasta que lo desconecte del guardia de transferencia azul. Desconecte el guardia de transferencia azul y deséchelo en un recipiente de agujas.

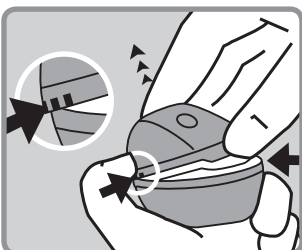


Para conectar el tubo:

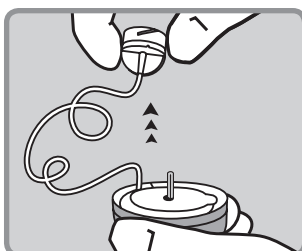
1. Retire el equipo de infusión mio™ del empaque jalando la lengüeta de plástico rojo hacia abajo. Luego quite el papel esterilizado.



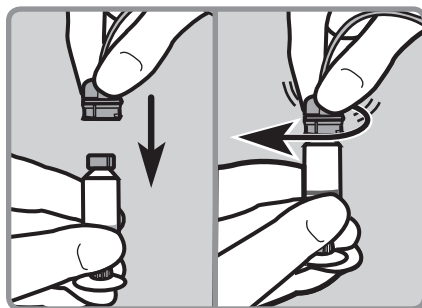
2. Con una mano presione las tres marcas en relieve a los lados de la tapa del mio™. Después suba y retire la tapa.



3. Libere la sonda de la ranura que la mantiene en su lugar. Desenvuelva suavemente la sonda en el sentido contrario a las agujas del reloj.

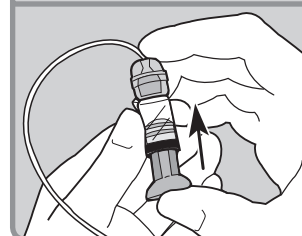
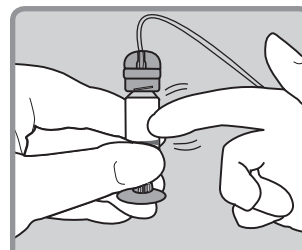


4. Sostenga el reservorio con una mano. Con la otra mano empuje sutilmente el conector en la parte de arriba del reservorio y de vuelta en dirección a las manijas del reloj hasta que se desplace y se ajuste en su lugar.

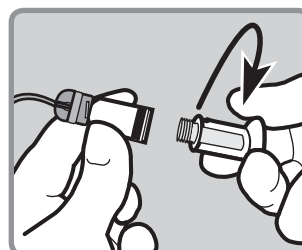


Para conectar el tubo:

5. Golpee ligeramente un lado del reservorio para forzar a que cualquier residuo de burbujas de aire suban. Empuje el émbolo hasta que las burbujas se salgan y quede algo de insulina en el tubo.

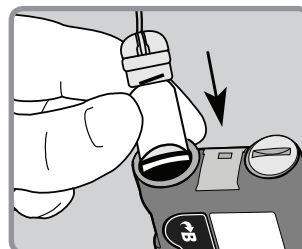
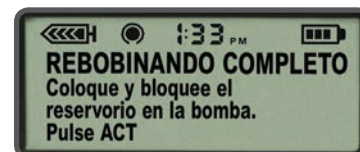


6. Voltee el émbolo en dirección en contra de las manillas del reloj hasta que se desenrosque del reservorio. Tenga cuidado de no sacar el émbolo del reservorio o la insulina se derramará.

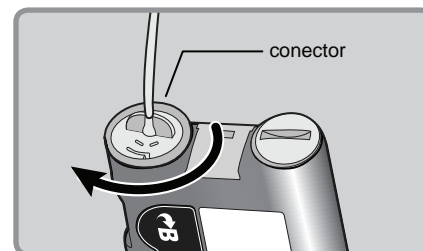


Para llenar el tubo:

1. Presione **ACT**, para ir a **REBOBINADO COMPLETO**. Inserte el reservorio nuevo en el compartimento de la bomba.

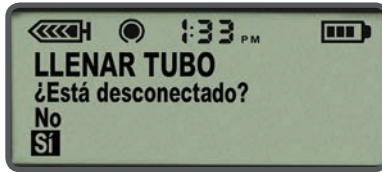


2. Gire el reservorio en dirección a las manijas del reloj hasta que se ajuste en su lugar.

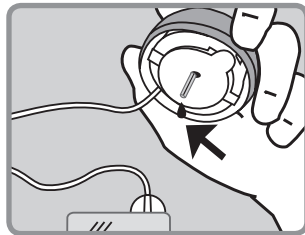


Para llenar el tubo:

- Presione **ACT** para llegar al menú de **LLENAR TUBO**. Asegúrese que el equipo de infusión **NO** esté conectado a su cuerpo. Luego, seleccione **SI** y pulse **ESC**.



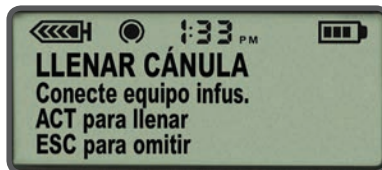
- Presione y sostenga **ACT** para llenar el tubo. La bomba emitirá un sonido cuando el tubo se llene. Libere **ACT** cuando observe gotas en la punta de la aguja del conector. Después presione **ESC**.



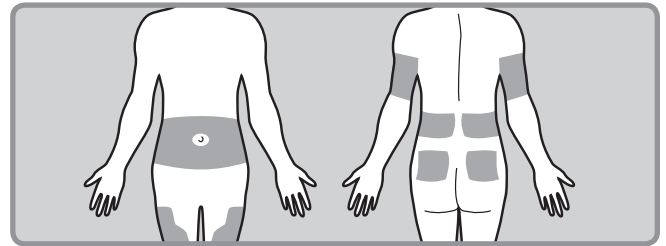
- Si ve gotas en el extremo de la aguja del mio™ y no hay burbujas de aire en el tubo, seleccione **Si** y pulse.



- Cuando aparezca en la pantalla **LLENAR CÁNULA** usted está listo para insertar el equipo de infusión mio™.



Elija el sitio de inserción:



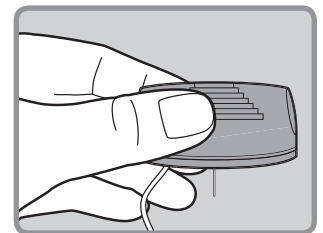
Los mejores sitios en el cuerpo para insertar el equipo de infusión son las que se muestran en las áreas sombreadas de este dibujo. Limpie el lugar de inserción seleccionado con alcohol u otro paño antiséptico.

Para insertar el equipo de infusión mio™:

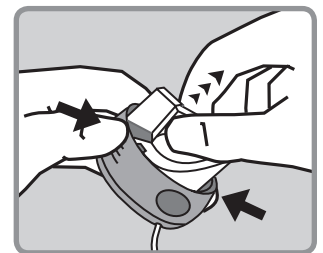
- Remueva suavemente el papel para exponer el adhesivo.



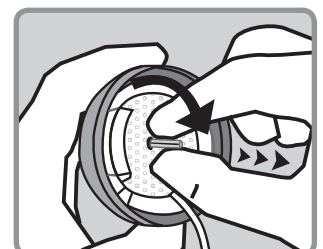
- Voltee mio™ al revés y sosténgalo por los bordes rayados que tiene a los lados.



- Con la otra mano jale hacia arriba del centro del insertador hasta que haga clic y se trabe en su lugar.

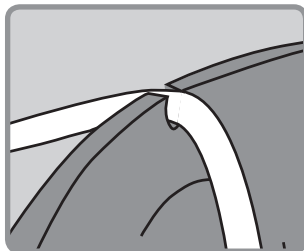


- Sostenga con cuidado la punta del guardia de la aguja. Para quitarlo, dé vuelta cuidadosamente y jale para exponer la aguja.

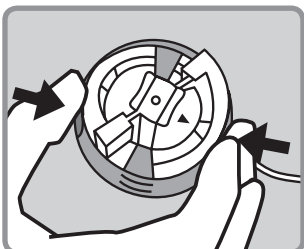


Para insertar el equipo de infusión mio™:

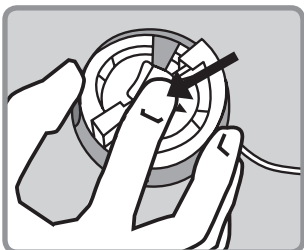
- Coloque el tubo en la ranura del lado del insertador.
Cuidado: de no jalar el tubo demasiado apretado cuando lo ponga en la ranura.



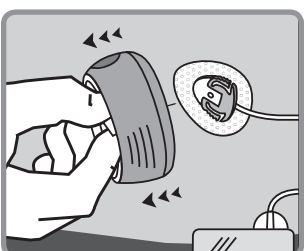
- Ponga el mio™ en el sitio preparado del cuerpo. Presione las dos hendiduras redondas de los lados del mio™ para insertar la aguja.



- Presione hacia abajo en el centro del serter para presionar el adhesivo hacia la piel.



- Para retirar el insertador, sostenga la manija que está en el centro y jálala suavemente en forma recta alejándola del cuerpo. Presione el adhesivo firmemente en la piel.

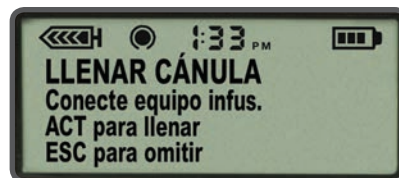


- Coloque de nuevo la tapa en el insertador para desechar de forma segura la aguja.



Para Llenar la Cánula:

- En la pantalla **LLENAR CÁNULA**, presione **ACT**.



- Para llenar la cánula vacía bajo la piel presione **▲** para ingresar 0.3 de insulina (si está utilizando una cánula de 6 mm) ó 0.5 unidades (para cánula de 9mm). Presione **ACT**.



OR

