

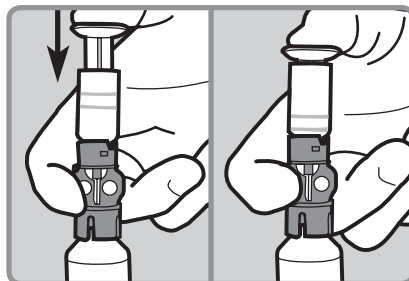
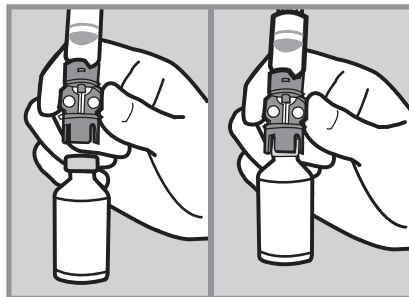
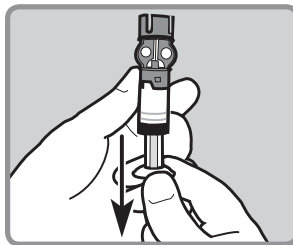
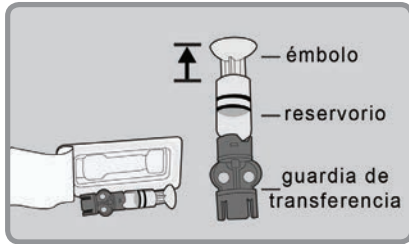
## Para rebobinar el pistón de la bomba:



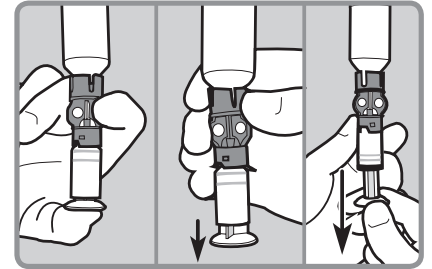
1. Lávese las manos. Remueva el equipo de infusión viejo de su cuerpo y el reservorio de la bomba.
2. Vaya a **Reservorio + Eq.Infus** en **MENÚ PRINCIPAL**, después elija **Config. reservorio** para abrir la pantalla de **REBOBINAR**. Presione **ACT** para rebobinar.

## Para llenar el reservorio:

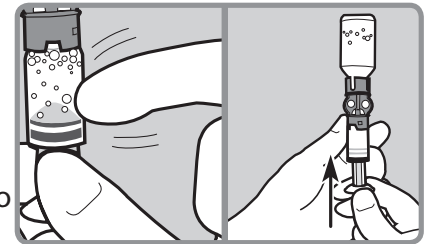
1. Remueva el reservorio del paquete.
2. Jale el émbolo hacia abajo para llenar el reservorio con aire.
3. Después de limpiar con alcohol la parte superior de la ampolleta de insulina, sostenga el guardia de transferencia azul y presiónelo en la ampolleta.
4. Use el pulgar para empujar el aire del reservorio en la ampolleta. Continúe empujando el émbolo hacia abajo.



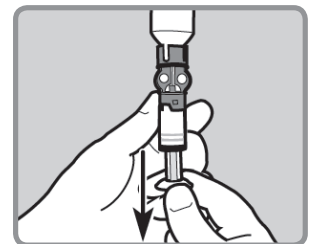
5. Siga empujando el émbolo mientras voltea la ampolleta (ampolleta arriba y reservorio abajo). Suelte el émbolo. Empuje lentamente el émbolo para llenar el reservorio de insulina.



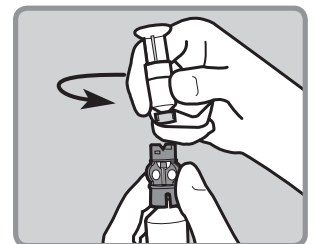
6. Revise la existencia de burbujas en el reservorio. Golpee ligeramente un lado del reservorio para forzar a las burbujas de aire que salgan a la parte de arriba del reservorio. Empuje el émbolo hacia arriba para sacar las burbujas de la ampolleta de insulina.



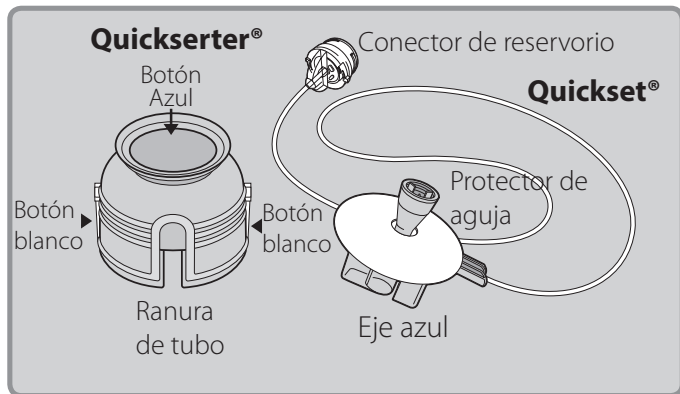
7. Después de remover las burbujas de aire, jale el émbolo de nuevo para llenar el reservorio con suficiente insulina para 2 a 3 días.



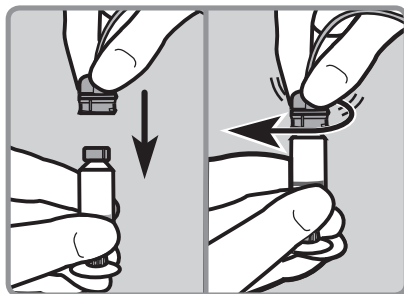
8. Voltee la ampolleta para que quede abajo. Sostenga el guardia de transferencia azul con una mano. Con la otra mano voltee el reservorio en dirección contra reloj y jálelo de forma recta hacia arriba hasta que lo desconecte del guardia de transferencia azul. Desconecte el guardia de transferencia azul y deséchelo en un recipiente de agujas.



**Para conectar el tubo:**

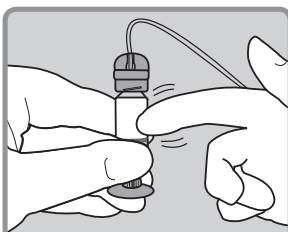


1. Remueva el Quickset del paquete. Sostenga el reservorio con una mano. Con la otra mano empuje sutilmente

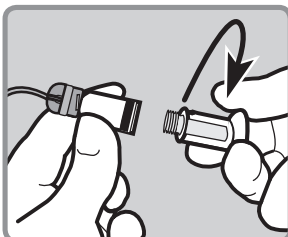
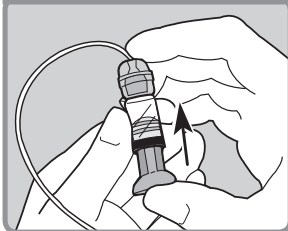


el conector en la parte de arriba del reservorio y de vuelta en dirección a las manijas del reloj hasta que se desplace y se ajuste en su lugar.

2. Golpee ligeramente un lado del reservorio para forzar a que cualquier residuo de burbujas de aire suban. Empuje el émbolo hasta que las burbujas se salgan y haya algo de insulina en el tubo.

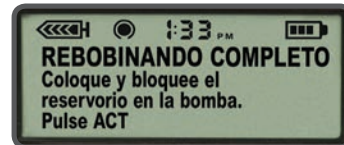


3. Voltee el émbolo en dirección en contra de las manillas del reloj hasta que se desenrosque del reservorio. Tenga cuidado de no sacar el émbolo del reservorio o la insulina se derramará.

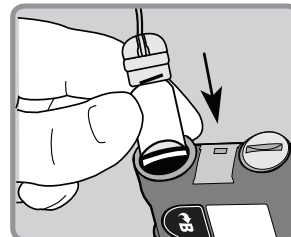


**Para llenar el tubo:**

1. Presione **ACT**, aparece **REBOBINANDO COMPLETO**. Inserte el reservorio nuevo en la bomba.

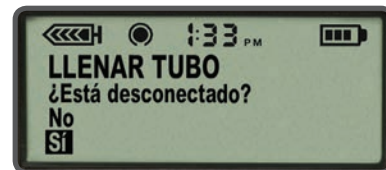
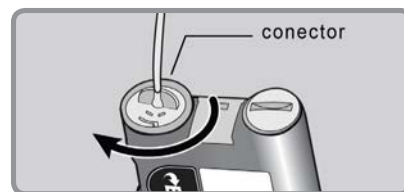


2. Dé vuelta a la derecha al reservorio para que se ajuste en su lugar.



3. Presione **ACT** para ver la pantalla de **LLENAR TUBO**.

Asegúrese que el equipo de infusión **NO** esté conectado a su cuerpo. Después seleccione **Sí** y presione **ACT**.



4. Presione y siga presionado **ACT** para llenar el tubo. La bomba pitará conforme se valla llenando el tubo.

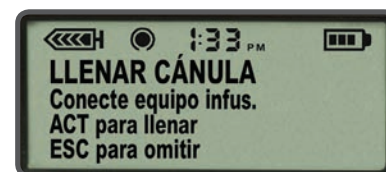


Suelte **ACT** cuando vea gotas en la punta del conector de la aguja. Después presione **ESC** una vez.

5. Si ve gotas al final de la aguja Quickset® y no hay burbujas de aire en el tubo, seleccione **Sí** y presione **ACT**.

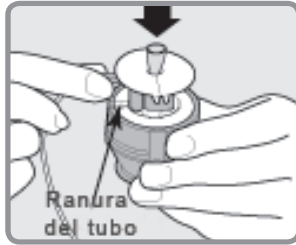


6. Cuando la pantalla de **LLENAR CÁNULA** aparezca, usted está listo para insertar el equipo de infusión Quickset®.

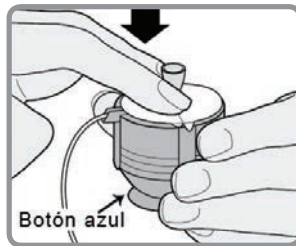


**Para preparar el Quickserter®:**

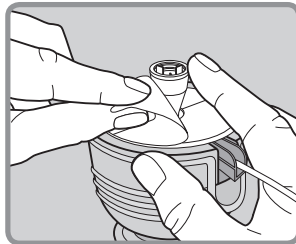
1. Coloque el eje azul del Quickset® en el dispositivo de inserción Quickserter®. La manija y el tubo deben de estar alineado con la ranura del Quickserter®.



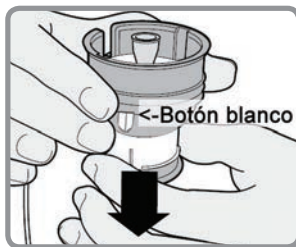
2. Use dos dedos para asegurar el Quickset® dentro del serter, pero no lo empuje hasta abajo. Tenga cuidado de no presionar el botón azul o el Quickset® no va a ajustarse dentro del serter.



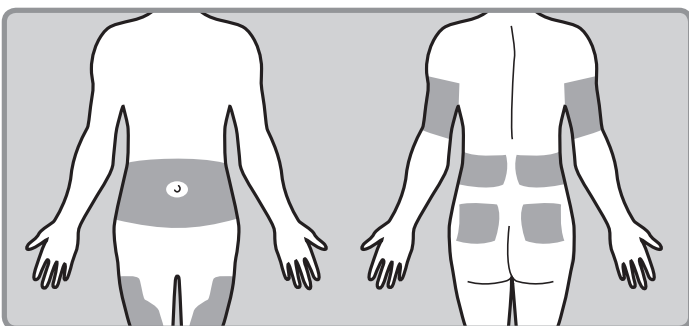
3. Levante el papel adhesivo.



4. Jale el botón azul hacia abajo hasta que escuche clic. Tenga cuidado de no presionar los botones blancos a los lados del serter.



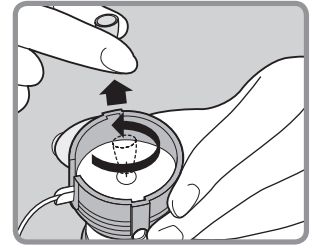
**Elija una área de inserción:**



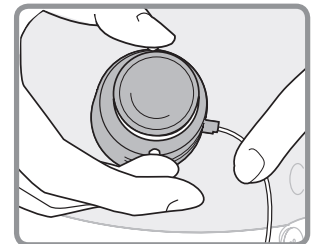
Las mejores áreas del cuerpo para el equipo de infusión son las áreas sombreadas en este dibujo.

**Para insertar el equipo de infusión Quickset®:**

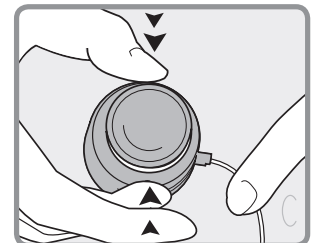
1. Limpie el área de inserción con alcohol u otro antiséptico.



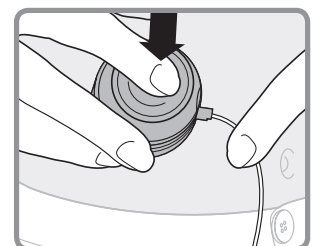
2. Remueva el protector de la aguja dando vueltas cuidadosamente para aflojarlo y levantándolo para que la aguja del Quickset® quede expuesta.



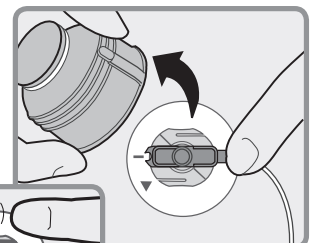
3. Sostenga el serter en el área del cuerpo que ha sido preparada y localice los dos botones blancos del serter.



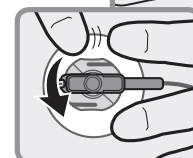
4. Presione los dos botones blancos al mismo tiempo. Si no se presionan al mismo tiempo el Quickset® no se insertará apropiadamente.



5. Presione hacia abajo la parte de arriba del botón azul del serter para desprender el Quickset® del serter.

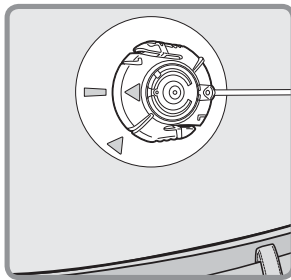
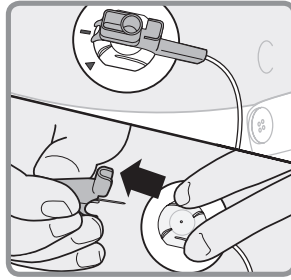


6. Retire el serter del cuerpo. Presione el adhesivo seguramente en la piel.

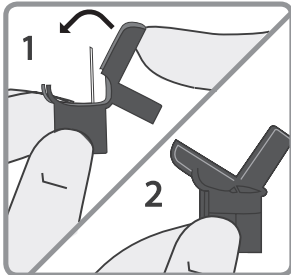


## Para insertar el equipo de infusión Quickset®:

7. Con una mano, coloque los dedos en el Quickset®. Con la otra mano sostenga la manija azul y jale en forma recta para remover la aguja.

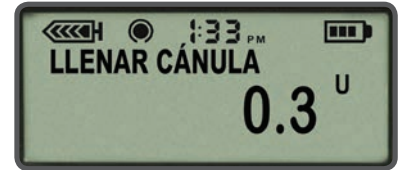


8. Doble la manija azul a la mitad hasta que se ajuste en su lugar. Deseche en un recipiente para agujas.



## Para llenar la cánula:

1. Si la bomba ha regresado a la pantalla **INICIAL**, presione **ACT**. En la pantalla de **LLENAR CÁNULA**, presione **ACT**.
2. Para llenar una cánula vacía debajo de la piel presione **^** para introducir 0.3 unidades de insulina (si está usando una cánula de 6mm) ó 0.5 unidades (para una cánula de 9mm). Presione **ACT**.



OR

