

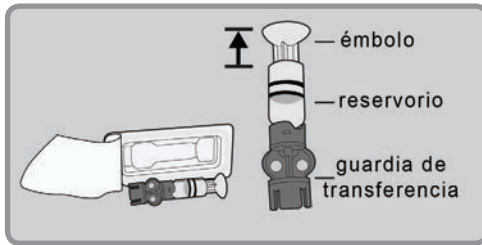
Para rebobinar el pistón de la bomba:



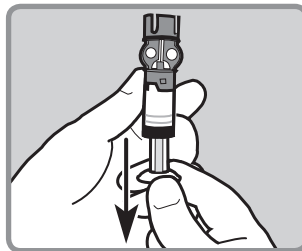
1. Lávese las manos. Remueva el equipo de infusión viejo de su cuerpo y el reservorio de la bomba.
2. Vaya a **Reservorio + Eq.Infus** en **MENÚ PRINCIPAL**, después elija **Config. reservorio** para abrir la pantalla de **REBOBINAR**. Presione **ACT** para rebobinar.

Para llenar el reservorio:

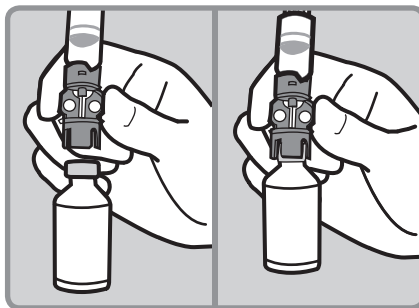
1. Remueva el reservorio del paquete.



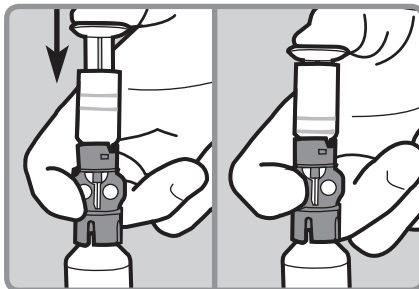
2. Jale el émbolo hacia abajo para llenar el reservorio con aire.



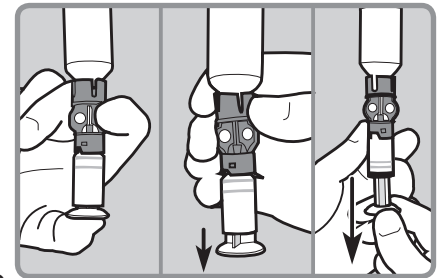
3. Después de limpiar con alcohol la parte de arriba de la ampolleta de insulina, sostenga el guardia de transferencia azul y presiónelo en la ampolleta.



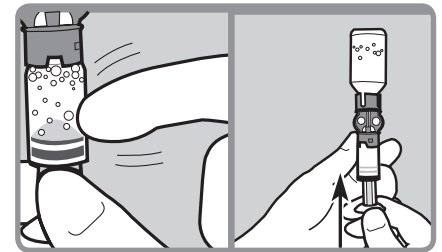
4. Use el pulgar para empujar el aire del reservorio en la ampolleta. Continúe empujando el émbolo hacia abajo.



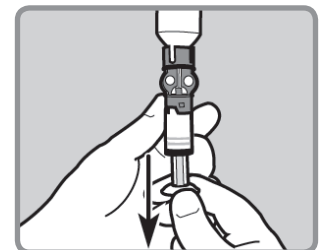
5. Siga empujando el émbolo mientras voltea la ampolleta (ampolleta arriba y reservorio abajo). Suelte el émbolo. Jale el embolo lentamente hacia abajo para llenar el reservorio de insulina.



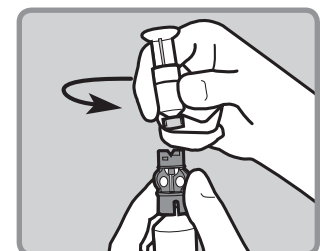
6. Revise la existencia de burbujas en el reservorio. Golpee ligeramente un lado del reservorio para forzar a las burbujas de aire que salgan a la parte de arriba del reservorio. Empuje el émbolo hacia arriba para sacar las burbujas de la ampolleta de insulina.



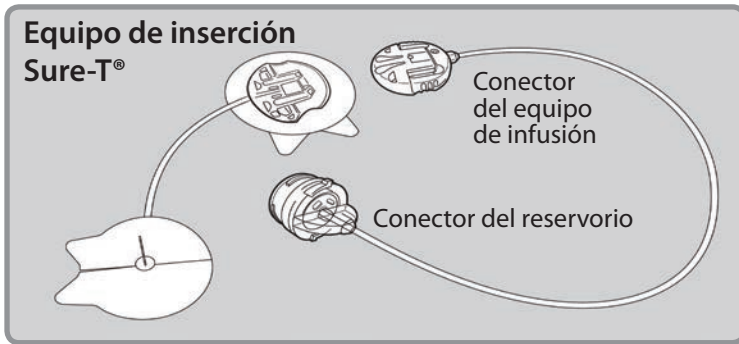
7. Después de remover las burbujas de aire, jale el émbolo de nuevo para llenar el reservorio con suficiente insulina para 2 a 3 días.



8. Voltee la ampolleta para que quede abajo. Sostenga el guardia de transferencia azul con una mano. Con la otra mano voltee el reservorio en dirección contra reloj y jálalo de forma recta hacia arriba hasta que lo desconecte del guardia de transferencia azul. Desconecte el guardia de transferencia azul y deséchelo en un recipiente de agujas.

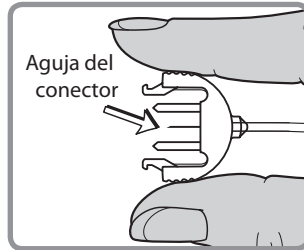
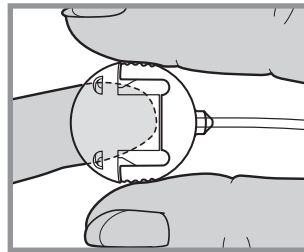


Para conectar el tubo:

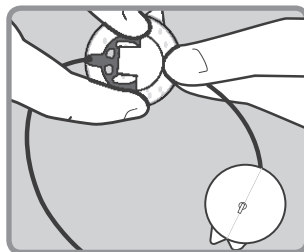


1. Remueva el Sure-T® del paquete.

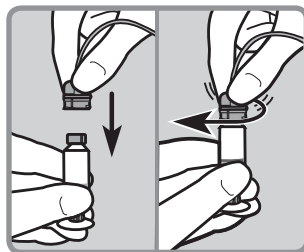
2. Presione los bordes del conector del equipo de infusión. Con la otra mano tire de la tapa para quitarla.



3. Deslice el conector del equipo de infusión dentro del resto del equipo de infusión.

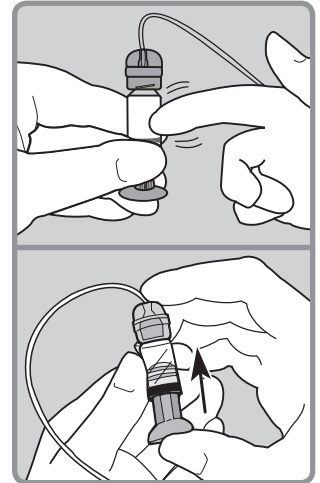


4. Sostenga el reservorio con una mano. Con la otra mano empuje sutilmente el conector en la parte de arriba del reservorio y de vuelta en dirección a las manijas del reloj hasta que se desplace y se ajuste en su lugar.

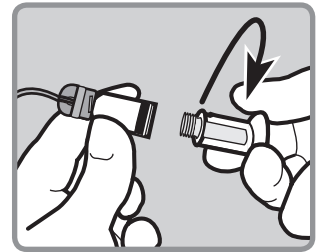


Para conectar el tubo:

5. Golpee ligeramente un lado del reservorio para hacer que las burbujas suban. Empuje la barra del émbolo hasta que las burbujas salgan y haya un poco de insulina en el tubo.

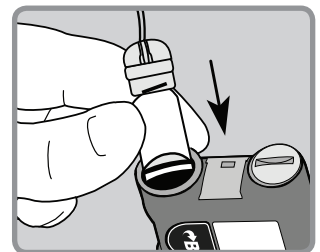
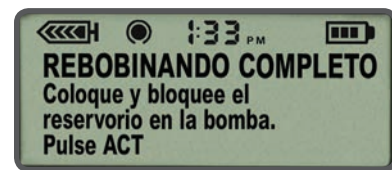


6. Gire la barra del émbolo en sentido contrario a las manecillas del reloj hasta que se esrosque del reservorio. Tenga cuidado de no jalar la barra del émbolo para que no se derrame la insulina.

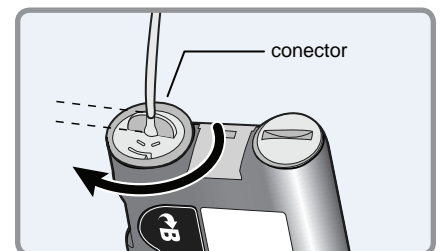


Para llenar el tubo:

1. Presione **ACT** para que aparezca **REBOBINADO COMPLETO**. Inserte el reservorio nuevo en el compartimento de la bomba.

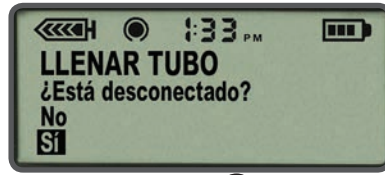


2. Gire el reservorio en dirección a las manijas del reloj hasta que se ajuste en su lugar.

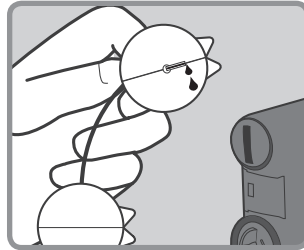
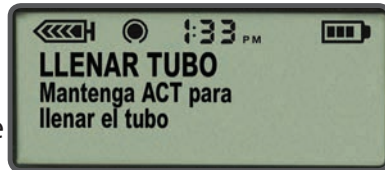


Para llenar el tubo:

- Presione **ACT** para llegar a **LLENAR TUBO**. Asegúrese que el equipo de infusión **NO** esté conectado a su cuerpo. Después, seleccione **Sí** y presione **ACT**.



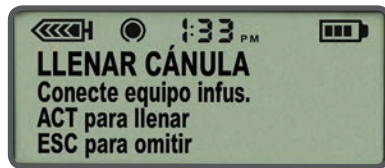
- Presione y sostenga **ACT** para llenar el tubo. La bomba emitirá un sonido mientras el tubo se llene. Suelte cuando vea gotas al extremo del conector. Después presione **ESC**.



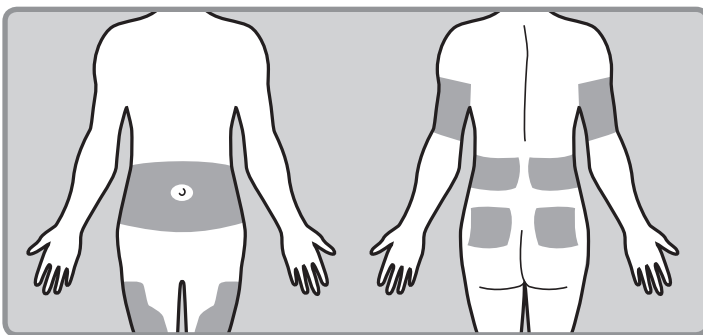
- Si ve gotas al extremo de la aguja del conector y no hay burbujas de aire en el tubo, seleccione **Sí** y presione **ACT**.



- Cuando la pantalla de **LLENAR CÁNULA** aparezca, usted está listo para insertar el equipo de infusión Sure-T®.



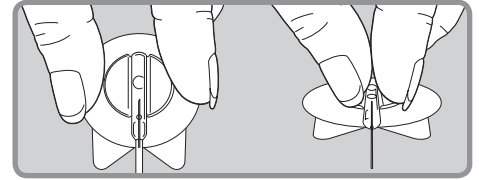
Elija un sitio de inserción:



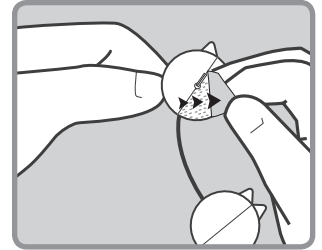
Los mejores sitios en el cuerpo para insertar el equipo de infusión son las que se muestran en las áreas sombreadas de este dibujo. Limpie el lugar de inserción seleccionado con alcohol u otro paño antiséptico.

Para insertar el equipo de infusión Sure-T

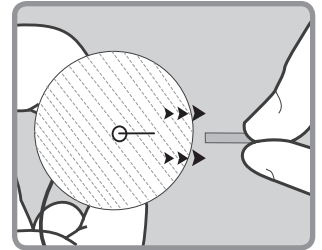
- Sostenga la pieza de inserción del Sure-T® volteando las alas de plástico hacia arriba y presionándolas juntas.



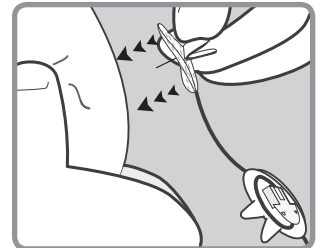
- Retire ambos recubrimientos de papel de la parte de atrás de la pieza de inserción del Sure-T® alrededor de la aguja.



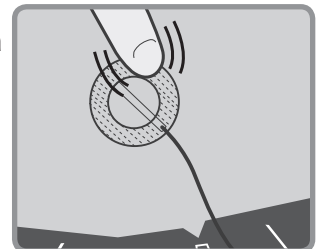
- Retire el protector de la aguja.



- Con una mano, pellizque la piel en el sitio que ha preparado. Con la otra mano, inserte la aguja del Sure-T® en un ángulo de 90 grados.



- Presione la cinta adhesiva firmemente a la piel.



- Retire el papel del segundo adhesivo y fíjelo a la piel. Asegúrese de colocarlo en una zona de su cuerpo que permita una fácil desconexión de la sonda.

