

Monitoreo Continuo de Glucosa (MCG): Listas de Verificación de Pre Capacitación y Materiales para la Capacitación

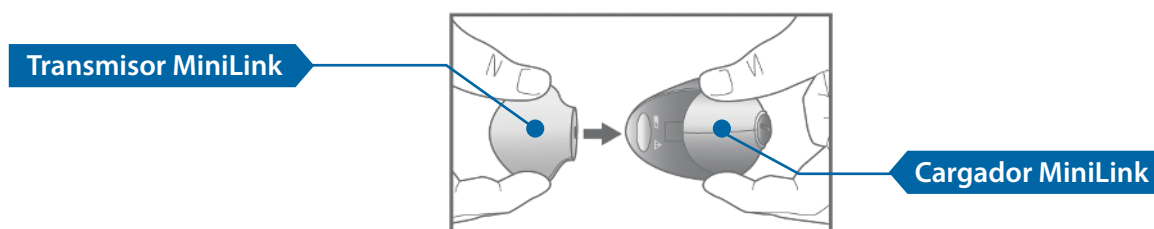
Felicitaciones por haber elegido el Sistema MiniMed Paradigm® REAL-Time. Con su nuevo sistema de MCG y el entrenamiento adecuado, usted está dando un paso importante hacia una vida con un mejor control de la diabetes.

Lista de Verificación de Pre Capacitación

Completar lo siguiente antes de reunirse con su entrenador:

❑ PASO 1: CARGAR EL NUEVO TRANSMISOR MINILINK® REAL-TIME

- ✓ Conectar el Transmisor MiniLink® al cargador. Sujetar el transmisor con el lado plano hacia abajo y empujar los dos componentes uno con otro hasta que estén totalmente unidos:



- ✓ La luz verde del cargador MiniLink® va a parpadear hasta que la carga esté completa. Una vez que esté totalmente cargada, la luz verde permanecerá encendida de 15-20 segundos antes de apagarse por completo. En este momento su transmisor está totalmente cargado. La carga completa debe tomar menos de 5 minutos, ya que el MiniLink® viene precargado de fábrica.
- ✓ Dejar el transmisor en el cargador de nuevo en su caja para llevarlo a su capacitación.

Consultar la Guía del Usuario del Transmisor MiniLink® REAL-Time para obtener más instrucciones sobre cómo cargar el transmisor.

❑ PASO 2: REVISAR LA SECCIÓN DEL SENSOR DE LA GUÍA DEL USUARIO DE LA BOMBA DE INSULINA PARADIGM® (CAPÍTULOS 8 Y 9), LA CUAL SE ENCUENTRA EN LA CAJA DE SU BOMBA DE INSULINA.

❑ PASO 3: REPASAR LOS MATERIALES EDUCATIVOS.

- ✓ Repasar la guía Primeros Pasos para el monitoreo continuo de glucosa.
- ✓ Configurar la cuenta del software CareLink™ Personal para el Manejo de la Diabetes en: <http://carelink.medtronicdiabetes.com>

No insertar un sensor de glucosa ni utilizar el Transmisor MiniLink hasta que usted haya asistido al entrenamiento.

Lista de Verificación de Materiales para la Capacitación

Materiales que debe traer el día del entrenamiento en MCG:

- Bomba de Insulina MiniMed Paradigm®

- Caja del Transmisor MiniLink® REAL-Time y todos los elementos en la caja:
 - ✓ Transmisor MiniLink®
 - ✓ Cargador MiniLink® (con pila AAA)
 - ✓ Dispositivo de inserción
 - ✓ CareLink™ USB

- Dos sensores de glucosa

- Toallitas con alcohol

- Adhesivo transparente (IV3000™)

- Medidor de glucosa en sangre, tiras de prueba, y lancetas

- Libro de registro de glucosa en sangre (con al menos las lecturas correspondientes a la semana anterior) o impresión de la información de glucosa en la sangre que se descargó al software CareLink™ Personal

- Guía Primeros Pasos para el monitoreo continuo de la glucosa

- Guía de Usuario de la Bomba de Insulina MiniMed Paradigm® (se encuentra en la caja de su bomba de insulina)

- Empezando con el monitoreo continuo de glucosa - Guía de Aprendizaje (libro amarillo)

- Tabletas de glucosa o un refrigerio

Medtronic Diabetes Latin America
3750 NW 87th Ave, Suite 700
Miami, FL 33178
USA
Tel: 1.800.646.4633

www.medtronicdiabeteslatino.com

